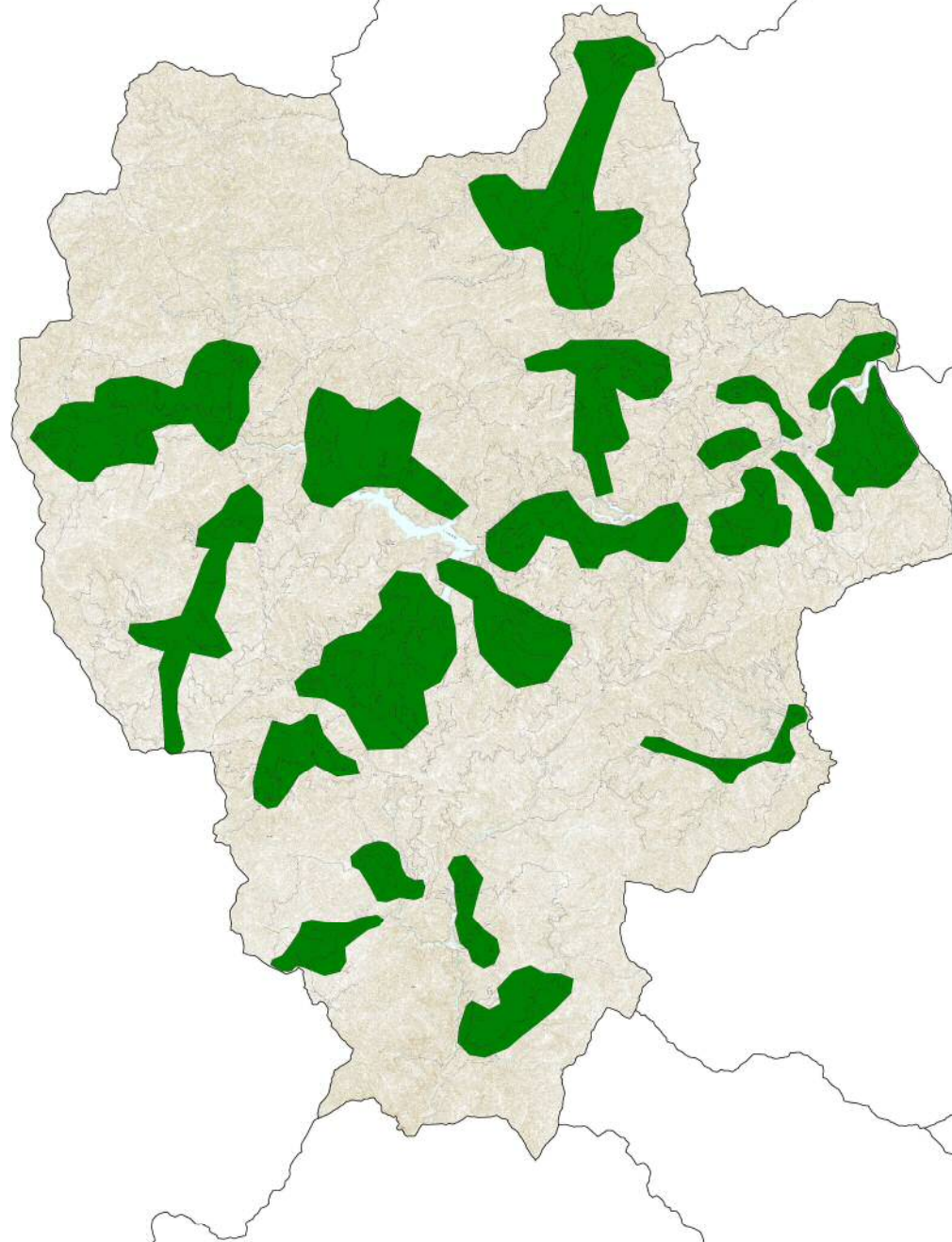


# 椎葉村促進計画区域図



凡 例

■ 1号事業及び2号事業の区域  
なお、3号事業は村内の農業振興地域を区域とする。

※ 対象となる農用地は上記区域の農用地のうち、各事業の要件を満たす農用地

※ 1号事業(多面的機能支払)  
2号事業(中山間地域等直接支払)  
3号事業(環境保全型農業直接支払)